

FAKTA OM

Sikkerhed ved betjening af maskiner

En medhjælper får amputeret det yderste af spidsen på venstre hånds langfinger efter forsøg på at bjærge en ko.

Til at fjerne koen blev en minilæsser brugt som "kran" ved, at løftestroppen blev hængt direkte på minilæsserens løftehoved. Stroppen strammede til, og fingeren kom i klemme mellem stemplet og den plade, som stemplet skal støde imod.

Minilæsser – ingen kran

Den anvendte minilæsser var ikke beregnet til løfte- og kranarbejde. Hvis du vil bruge en minilæsser til det formål, skal du forsyne den med særlige løfteanordninger. I det nævnte tilfælde skete tingene hurtigt, og der blev fundet materialer på gården, der kunne bruges i en snæver vending. Men uden de rigtige tekniske hjælpemidler kunne opgaven ikke udføres sikkert, og derfor skete ulykken.

Få brugsanvisningen med

I det hele taget gælder, at brugen af et teknisk hjælpemiddel som en minilæsser skal begrænses til det, brugsanvisningen angiver. Sørg for at få brugsanvisningen med, når du køber en maskine. Den anviser præcist maskinens anvendelsesområde, forhold ved drift/betjening, opstilling, dagligt vedligehold, rengøring, advarsel om risici og anbefaling af personlige værnemidler.

Kommunikér entydigt

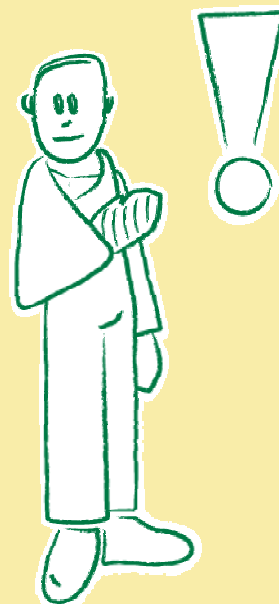
Vender vi tilbage til ulykken med minilæsseren, er den kendetegnet ved, at de to involverede ikke kommunikerede nok om opgaven. Maskinen blev sat i gang, før medhjælperen havde fået fingrene i sikkerhed. Hvis du vil sikre dig, at en arbejdsopgave med flere implicerede udføres sikkert og effektivt, skal I kommunikere entydigt i alle faser af opgaven. Alle skal vide, hvem der gør hvad.

REGLER FOR LØFTE- OG KRANARBEJDE

[At-meddelelse nr. 2.02.11](#) anviser, hvordan hejse-, løfte- og transportredskaber skal være indrettet og bruges efter arbejdsmiljølovgivningens bestemmelser for anvendelse af tekniske hjælpemidler.

[At-meddelelse nr. 2.02.10](#) giver vejledning om praktisk anvendelse for anhugningsgrej. Anhugningsgrej bruges til at skabe sikker forbindelse mellem en byrde og den del af løfteindretningen, som byrden skal bæres af. De enkelte dele skal vedligeholdes efter leverandørens anvisninger og i overensstemmelse med Arbejdstilsynets retningslinjer.

BAU Jord til Bord: [Lovpligtige eftersyn af landbrugsmaskiner og udstyr](#).



GODE RÅD

BAU Jord til Bord udgiver "Sikkerhedshåndbog for landbrug og maskinstationer". Håndbogen er en opslagsbog, som på en let tilgængelig måde giver overblik over de regler om arbejdsmiljø, der gælder for de to områder. Håndbogen indeholder derudover gode råd og vejledning til virksomheder og medarbejdere om arbejdsmiljø i landbruget.

Håndbogen findes på BAU Jord til Bords [hjemmeside](#)

